

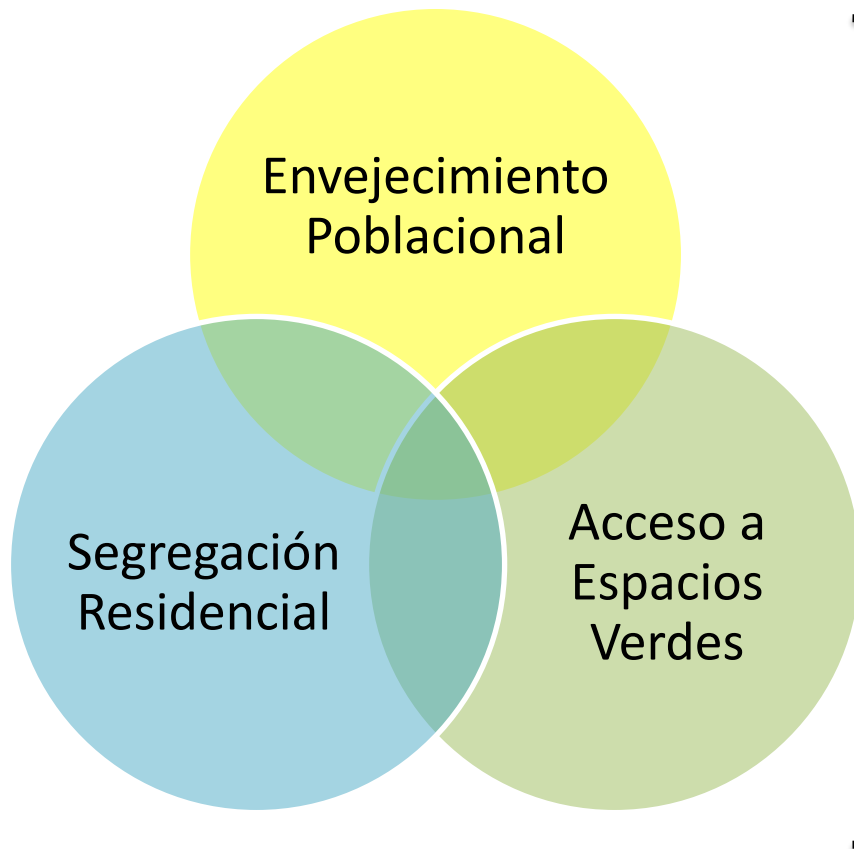
## Relación territorial entre las personas adultas mayores y los espacios verdes de la ciudad de Córdoba

Autor: Vanoli Faustinelli Lucas G. (lucas.vanoligmail.com)\*; Longo  
Julieta\*; Movsesian Lucía\*

\*CIADE-CdA - UBP



# INTRODUCCIÓN



Relación entre la distribución espacial de las personas adultas mayores y un indicador de habitabilidad urbana



Necesidad de utilizar herramientas digitales de representación espacial (**SIG**)



# Objetivos

Detectar espacialmente la **distribución de las personas adultas mayores** en la ciudad de Córdoba, y analizar su relación con el **acceso a Espacios Verdes (EV)**.

ESPECÍFICOS

A vertical list of four empty rectangular boxes for specific objectives, each preceded by a circular icon connected by a vertical line.

## Materiales y Métodos

- Uso de programa informático libre QuantumGIS para manejo y análisis de datos
- Utilización de datos censales INDEC 2010
- Uso de base de datos de Espacios Verdes de la municipalidad de Córdoba
- Aplicación del índice de segregación
- Aplicación de indicadores de estructura poblacional y distribución espacial
- Aplicación de clasificación de espacios verdes según Vanoli (2014)

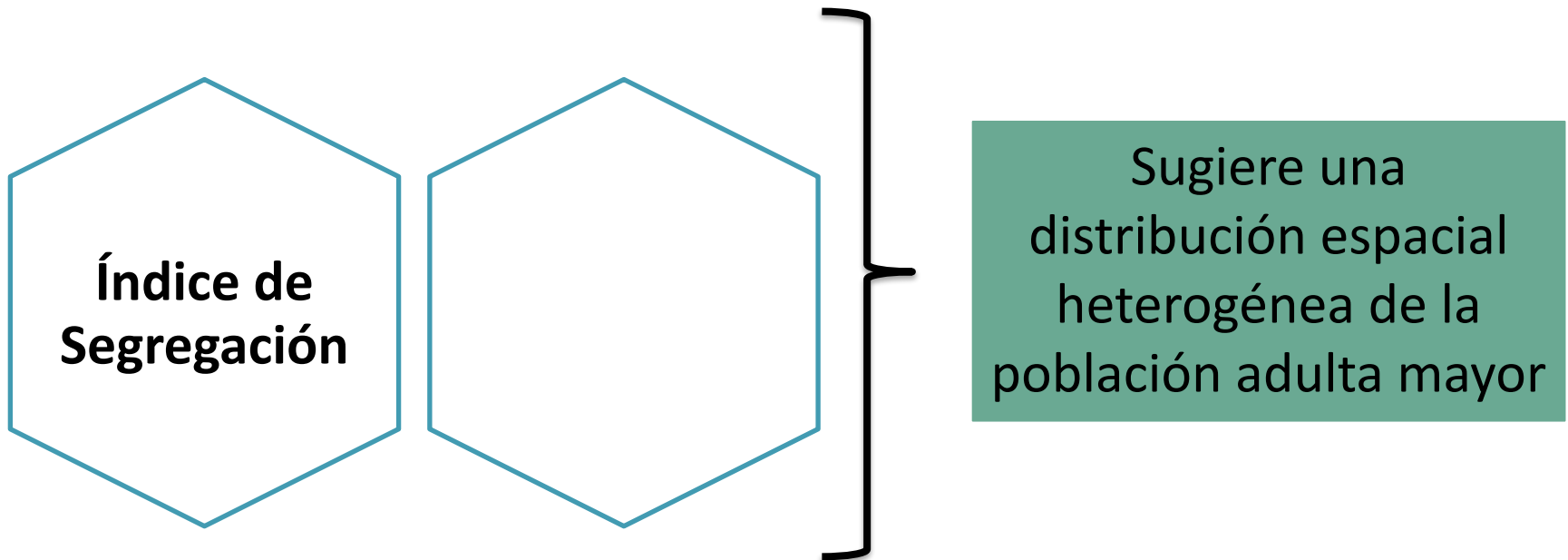
$$IS = \frac{1}{2} \sum_{i=1}^n \left| \frac{x_i}{X} - \frac{t_i - x_i}{T - X} \right| \rightarrow 0 \leq IS \leq 1$$



Imagen obtenida de:  
<https://www.mastergis.com/que-es-sig/>



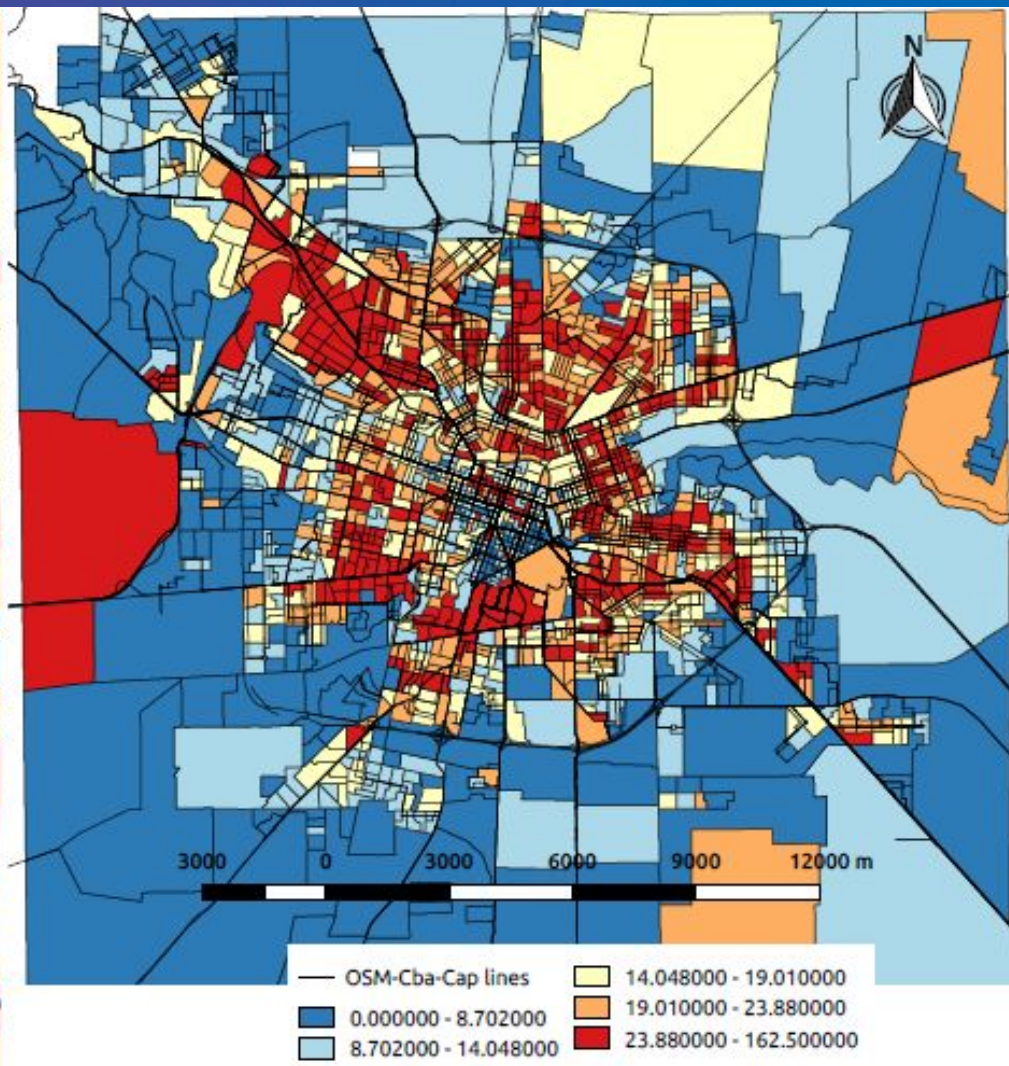
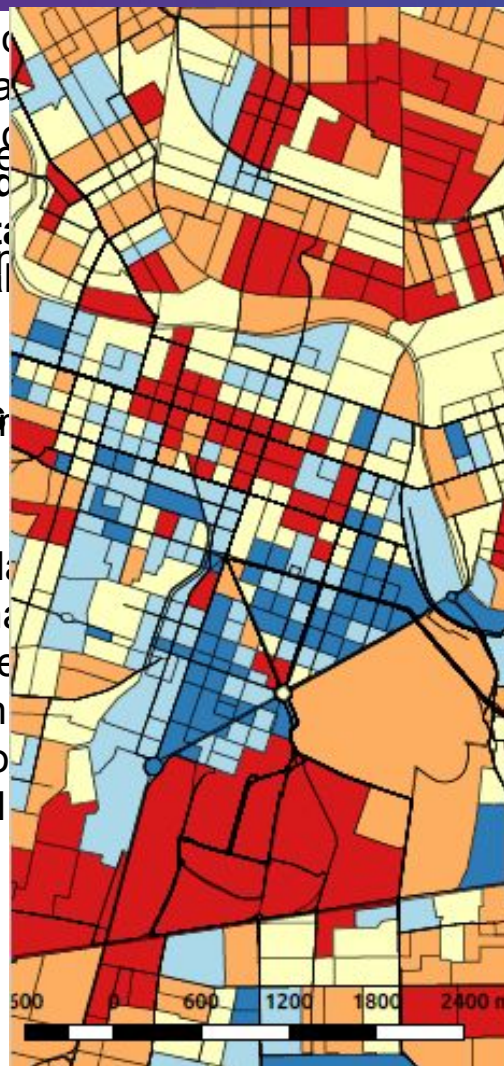
## Resultados





Clasificación de radios censales de la ciudad de Córdoba en función de la concentración poblacional de la ciudad de Córdoba en función de la densidad de personas adultas mayores / S

Se sugiere nada acerca de la concentración



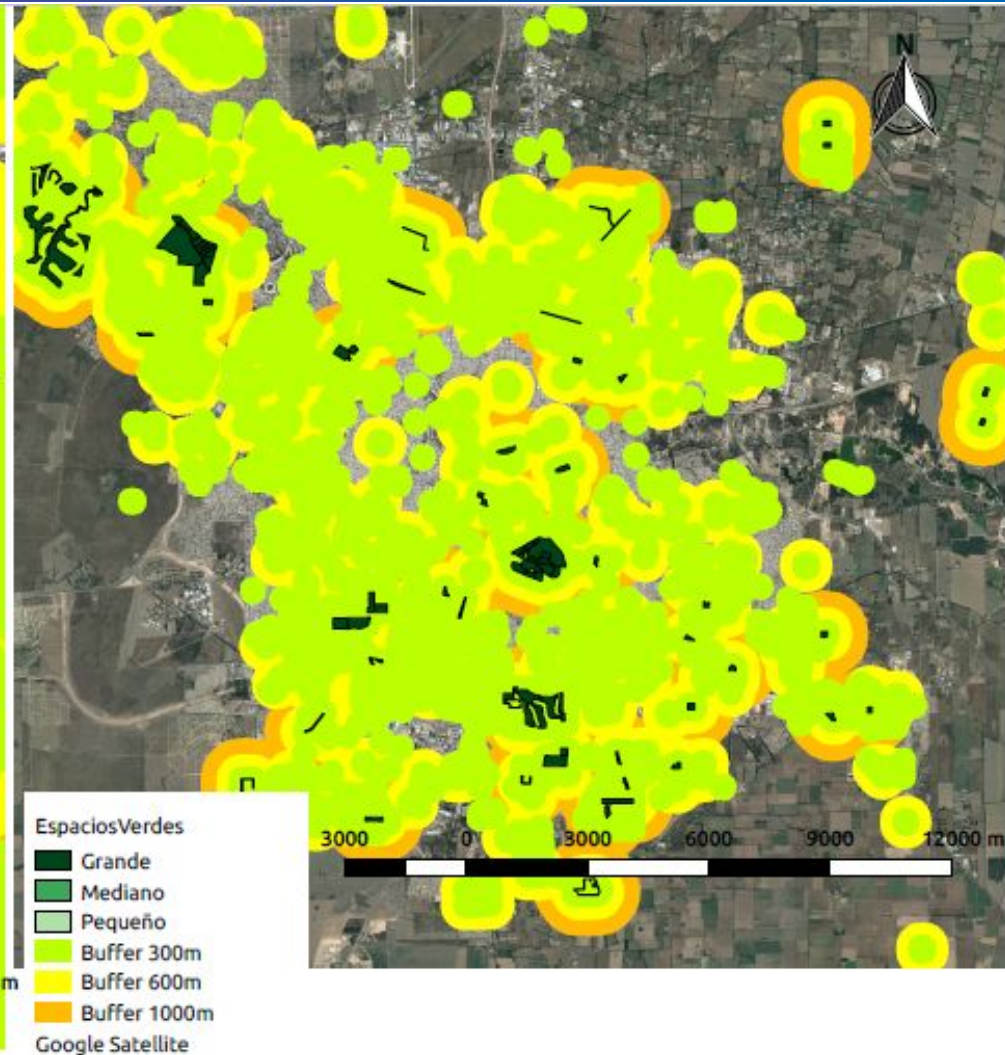


Clasificación de espacios verdes en función de su tamaño

Área de influencia de los espacios verdes en función de su tamaño.

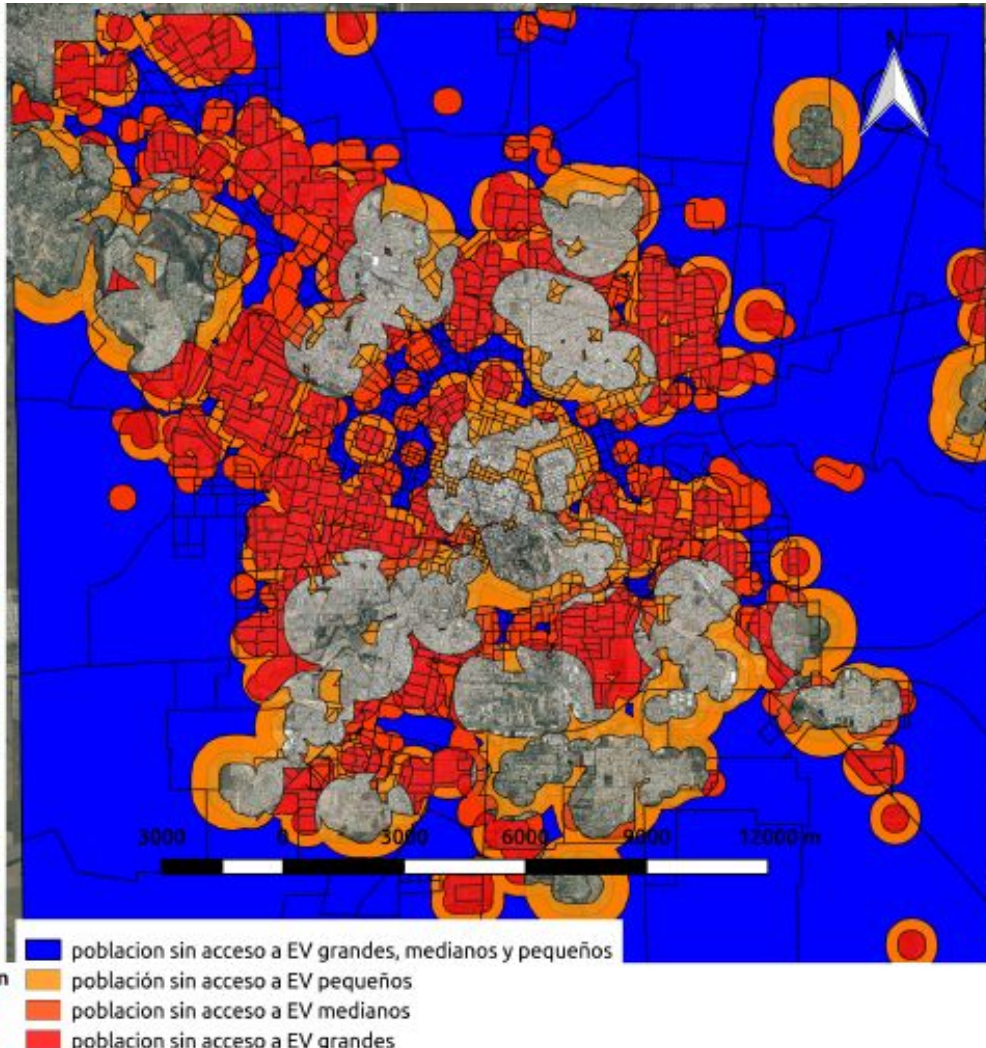
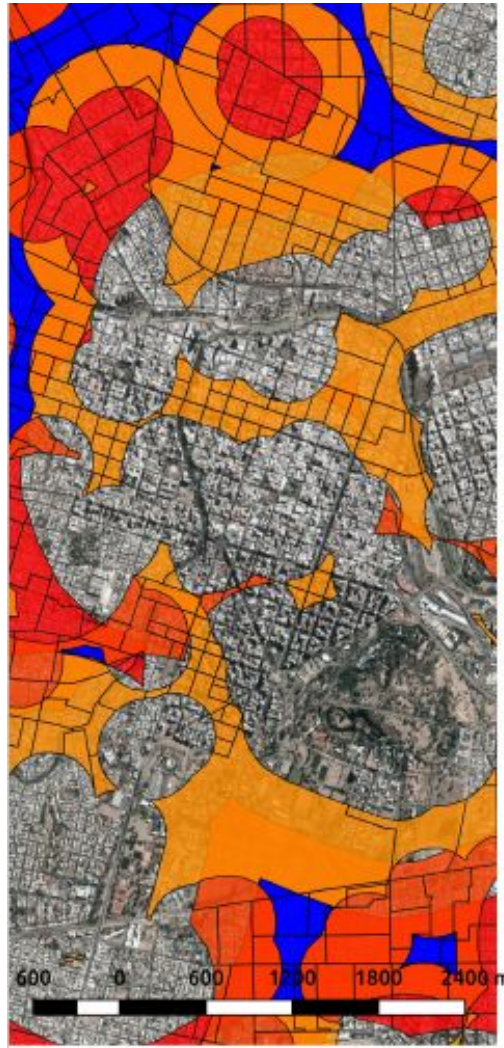
Solo se muestran Espacios Verdes Grandes

Sesgo del área de influencia por la forma del EV





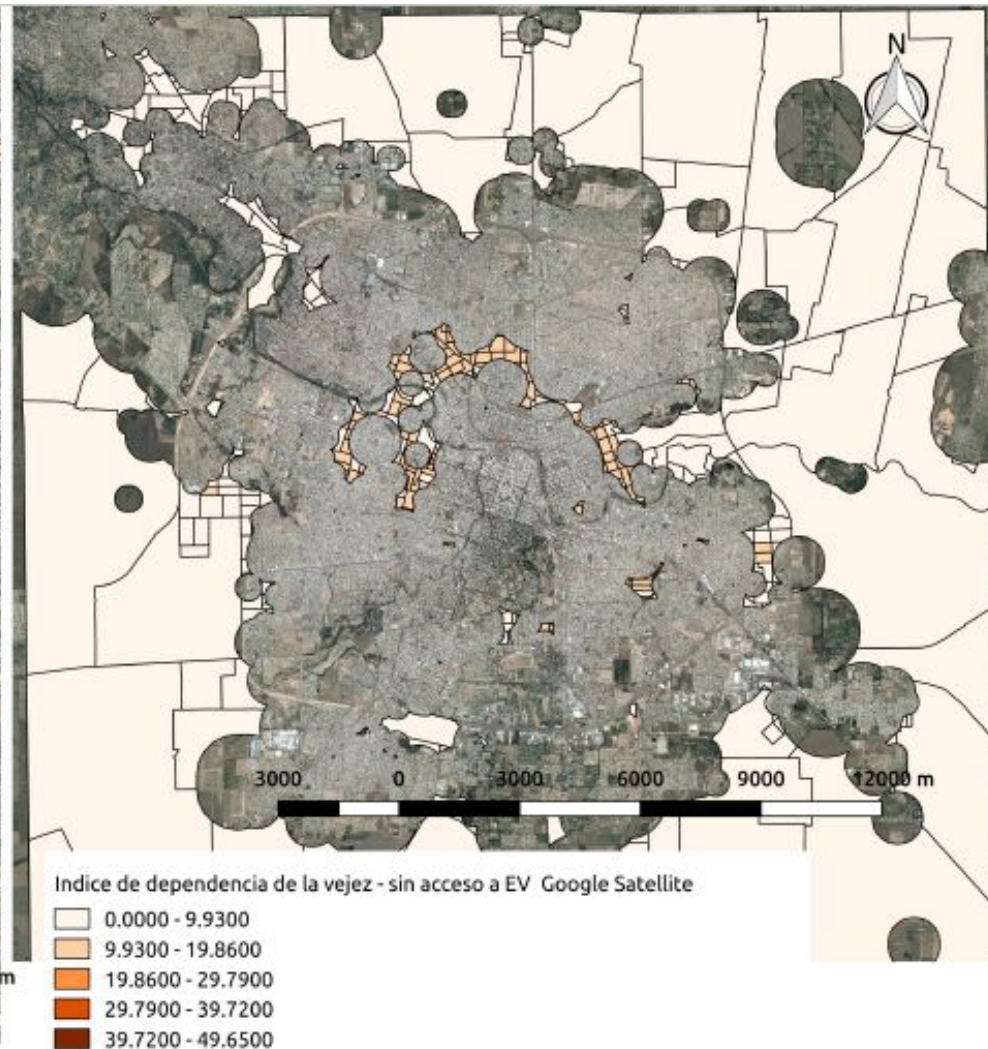
Zonas urbanas sin acceso a espacios verdes según su tamaño, y zonas urbanas sin servicio de espacios verdes (combinación simultánea de las tres tipologías)







Radios censales en  
función del índice de  
dependencia de la  
vejez, sin acceso a  
espacios verdes





# Conclusiones

Distribución  
desigual de las  
personas adultas  
mayores

- $IS = 0,23$
- Heterogeneidad de resultados en función del descriptor utilizado

Distribución  
desigual de los  
EV

- Heterogeneidad de distribución en función del tamaño
- Sesgo de área de influencia real por forma

Personas AM  
con acceso  
desigual a EV

- Sin acceso a EVpequeños = 28%
- Sin acceso a EVmedianos = 25%
- Sin acceso a EVgrandes = 55%

**10% de la población  
adulta mayor no tiene  
acceso a EV de  
ningún tipo**